

## LA LOCATION ACCESSION, c'est :

// Un dispositif vous permettant d'accéder à la propriété de manière progressive en profitant d'un accompagnement adapté et sécurisé.

» La possibilité qui vous est offerte de choisir en toute liberté votre date pour devenir propriétaire à l'issue d'une période de location.

» Pas d'avance de fond pendant la durée de la construction puisque l'investissement est assuré par Logisens.

» La garantie de la qualité et d'un suivi personnalisé donnée par Logisens avec un engagement d'une durée de 15 ans de rachat de votre maison ou de votre appartement et de relogement en cas de difficultés personnelles ou professionnelles.



### LES AVANTAGES :

- // EXONÉRATION DE LA TAXE FONCIÈRE PENDANT 15 ANS
- // SÉCURISATION AVEC RACHAT ET RELOGEMENT SUR 15 ANS
- // PRÊT À TAUX ZÉRO
- // DROIT À L'APL
- // BUDGET MAÎTRISÉ
- // ACCOMPAGNEMENT PERSONNALISÉ

Nos partenaires :



Saint-Mamet-la Salvetat



4 rue du Crucifix. BP 30104. 15001 Aurillac Cedex

Tél. 04 71 48 98 27

Horaires d'ouvertures // du Lundi au Vendredi de 09:00 à 12:00 - 13:30 à 17:30 et le Samedi de 09:00 à 12:00

# SAINT-MAMET

## ÉCO QUARTIER «LES VERGNES»



Aux portes  
du centre-bourg,  
un espace de vie  
chaleureux dans  
un cadre verdoyant



DEVENEZ  
PROPRIÉTAIRE



[www.logisens.fr](http://www.logisens.fr)



## Un Éco Quartier au coeur de la nature



Composé de maisons en accession, en location, l'Éco Quartier «Les Vergnes» de SAINT-MAMET-LA SALVETAT propose un nouveau mode de vie où règne l'harmonie dans un cadre naturel privilégié et mit en valeur par une architecture adaptée et contemporaine.



Perspective / Face avant



A l'entrée de SAINT-MAMET-LA SALVETAT en lien direct avec le centre ancien, cet Eco quartier a l'ambition de développer une composition fonctionnelle empreinte de clarté et de douceur au contact du village et des espaces naturels avoisinants.



Perspective / Face arrière



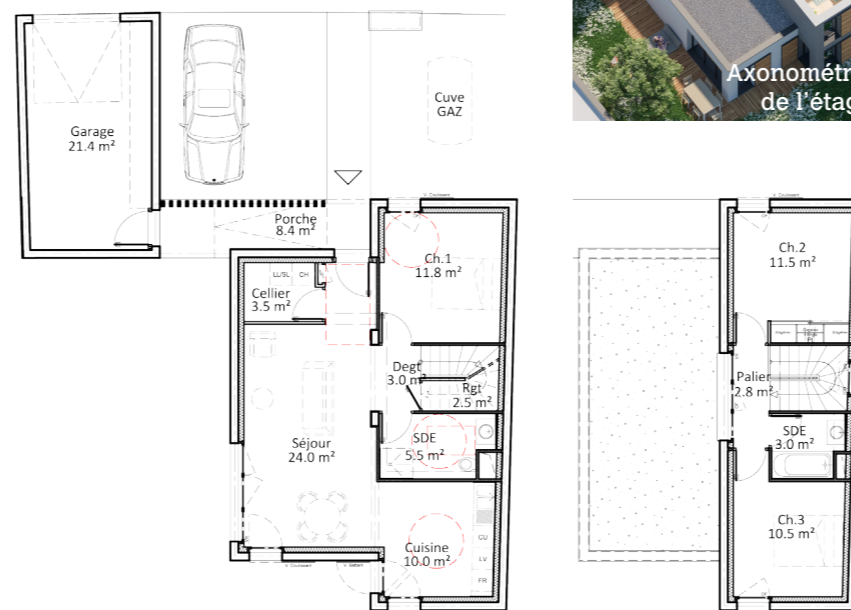
## Une typologie variée



Axonométrie du Rdc



Axonométrie de l'étage



Plan d'un pavillon de type 4



## Un budget maîtrisé

Votre maison de type 3

à partir de **150 000 €**  
soit **560 € / mois\***

Votre maison de type 4

à partir de **162 000 €**  
soit **600 € / mois\***

\* Le prix indiqué peut varier en fonction du montant des prêts, du taux en vigueur, de l'apport personnel et des ressources fiscales du ménage



## Des prestations de qualité

### Intérieur

- Carrelage pièces à vivre
- Sols souples chambres
- Peinture
- Menuiseries Aluminium
- Double vitrage
- Volets roulants motorisés
- Chauffage individuel gaz
- VMC hygroréglable
- Isolation renforcée



### Extérieur

- Jardin clôturé et engazonné
- Clôtures
- Boîtes aux lettres

### Général

- Accessibilité aux personnes à mobilité réduite
- Accessibilité aux personnes âgées



Perspective intérieure / Ambiance scandinave



## Une maîtrise des charges



Tous nos projets font l'objet d'une démarche de développement durable et intègrent ainsi les normes de qualité et de confort les plus exigeantes. En matière d'énergie, ils répondent à la réglementation thermique 2012.